



RAISE

LEADERS

FELLOWSHIPS. CHANGE. EUROPE.

{WWW.RAISE-LEADERS.EU}

(Führungs-)Perspektive: Meinem Leben Perspektive geben - wo stehe ich und wo geht meine Reise hin?

Mit Vision und Glauben in die nächste Phase meines Lebens gehen. Führung für mich und andere übernehmen und in Verantwortung vor Gott und den Menschen leben.

Herzlich Willkommen



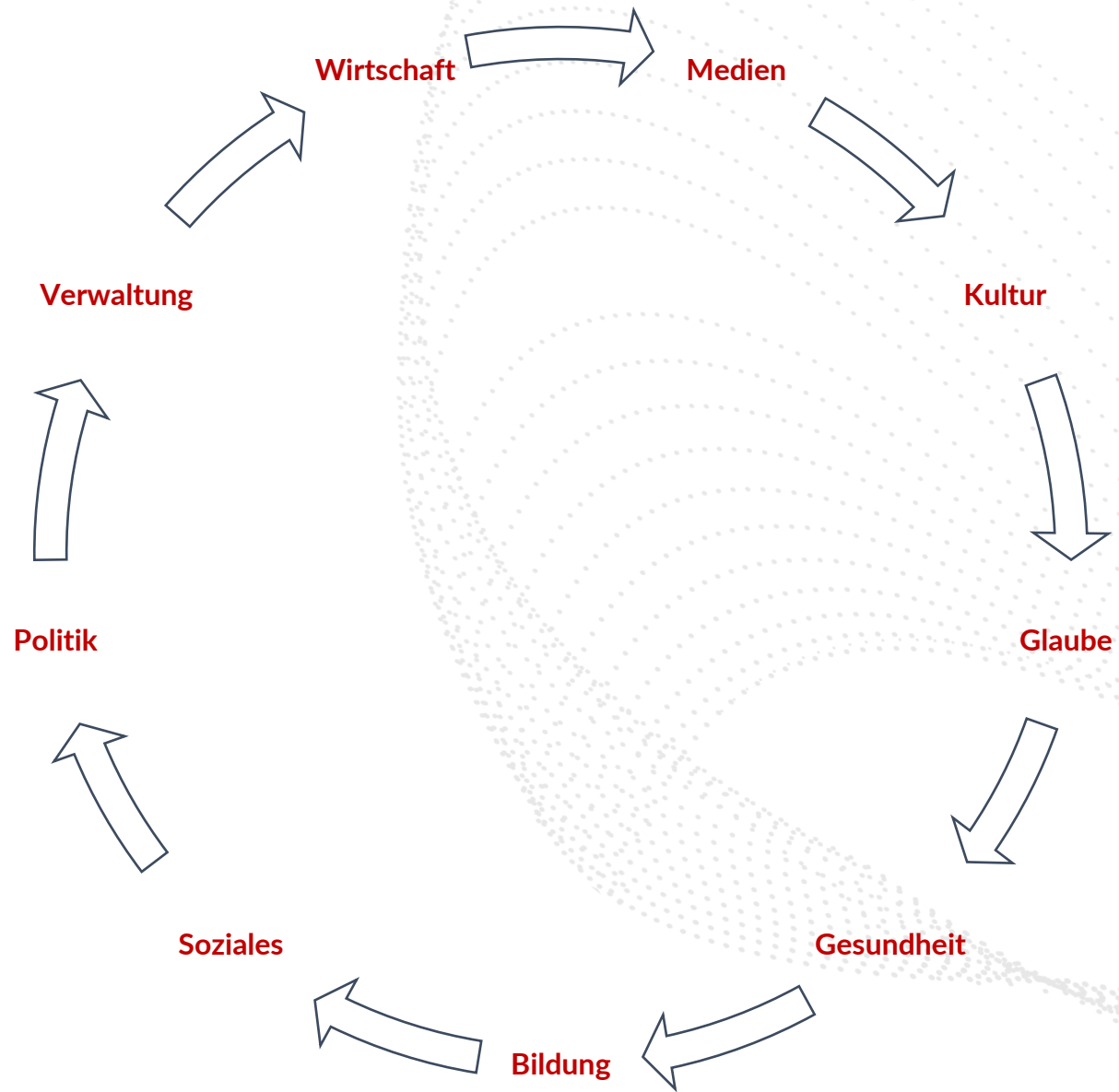
Erste
Standortbestimmung

Innen – sich selbst
kennenlernen

Außen – Gottes
Perspektive
kennenlernen

Blick nach vorne –
mit anderen
auf dem Weg sein

Was ist dein Gesellschaftsbereich?



Innen – sich selbst kennenlernen Gaben & Fähigkeiten - Glaubenssätze



Wer bin ich?
Was kann ich?



Innen – sich selbst kennenlernen Gaben & Fähigkeiten

Du bist ein Unikat!

Du bist sein wertvolles
Goldstück - Teil Gottes
meisterlicher
Schöpfung!



Innen – sich selbst kennenlernen Gaben & Fähigkeiten

1. Kor 12,7ff	Röm 12,4-8	Eph 4, 11-12	1. Petr 4,9-10
Weisheit	<u>Zusätzlich:</u>	<u>Zusätzlich:</u>	<u>Zusätzlich:</u>
Erkenntnis	Dienen	Evangelist	Gastfreundschaft
Glaube	Ermutigung/	Hirte	<u>2. Mose 31,3</u>
Heilung	Seelsorge		Handwerk
Wundertaten	Geben		<u>1. Tim 2,1-2</u>
Prophetie	Leitung		Gebet/ Fürbitte
Unterscheidung d.G.	Barmherzigkeit		<u>Psalm 150</u>
Sprachengebet			Künstlerische Kreativität
Auslegung			Musik
Apostel			Darstellung
Lehre			
Hilfestellung			
Organisation			

Innen – sich selbst kennenlernen Gaben & Fähigkeiten



Wie finde ich heraus, was meine Gaben sind?

- Menschen aus dem Umfeld befragen
- Verschiedene Tools/ Tests nutzen z.B.
 - Gabentest
 - Persönlichkeitsprofil erstellen
- Reflexionsfragen



Innen – sich selbst kennenlernen Gaben & Fähigkeiten



Reflektionsfragen / Kleingruppe

Bei welcher Gelegenheit in den letzten Tagen/ Wochen habe ich mich wie ein Fisch im Wasser gefühlt – wann war ich ganz „in meinem Element“?



- Welche Fähigkeiten habe ich dabei eingesetzt?
 - Welche Gaben oder Fähigkeiten will ich weiter fördern/ausbauen? Welche möchte ich in der nächsten Zeit vernachlässigen?
 - Was oder wer kann mir dabei helfen, meine Begabungen und Fähigkeiten zu ihrer vollen, individuellen Entfaltung zu bringen?
-

Innen – sich selbst kennenlernen

Glaubenssätze



Negative Glaubenssätze

- Ich genüge nicht
- Ich werde nie Erfolg haben
- Leben ist Kampf
- Ich bin hässlich
- Ich muss alles im Griff haben
- Ich komme immer zu kurz
- Ich muss mich anpassen
- Ich bin ein Versager
- Nur wenn du etwas leistest, bist du etwas wert



Positive Glaubenssätze

- Ich kann alles schaffen
- Ich bin einzigartig und wertvoll
- Ich bin liebenswert
- Ich bin stolz auf alles, was ich kann
- Ich darf Fehler machen und daraus lernen


Innen – sich selbst kennenlernen

Glaubenssätze



Reflektionsfragen

- Welcher der Glaubenssätze hat mich angesprochen?
- Welche Glaubenssätze trage ich in mir?
- In welcher Situation beeinflussen mich diese Glaubenssätze? Wie?
- Perspektivwechsel:
 - Wie sieht Gott mich in dieser Situation?
 - Welchen göttlichen Glaubenssatz kann ich dagegen stellen?
 - Wie verändert sich die Situation?

 Beispiel:
Neg. Glaubenssatz:
Du gehörst nicht
dazu!

Du gehörst
in mein Team.
— Gott

www.gott.net

Außen - Gottes Perspektive



"Das Reich Gottes kommt nicht so, dass man es beobachten könnte; man wird auch nicht sagen: Siehe hier! oder: Da ist es! Denn siehe, **das Reich Gottes ist mitten unter euch.**"

Lukas 17:20-21

Außen - Gottes Perspektive

Gottes Reich ist vollkommen!

So wie er es sich gedacht hat:

PERFEKT



Außen - Gottes Perspektive

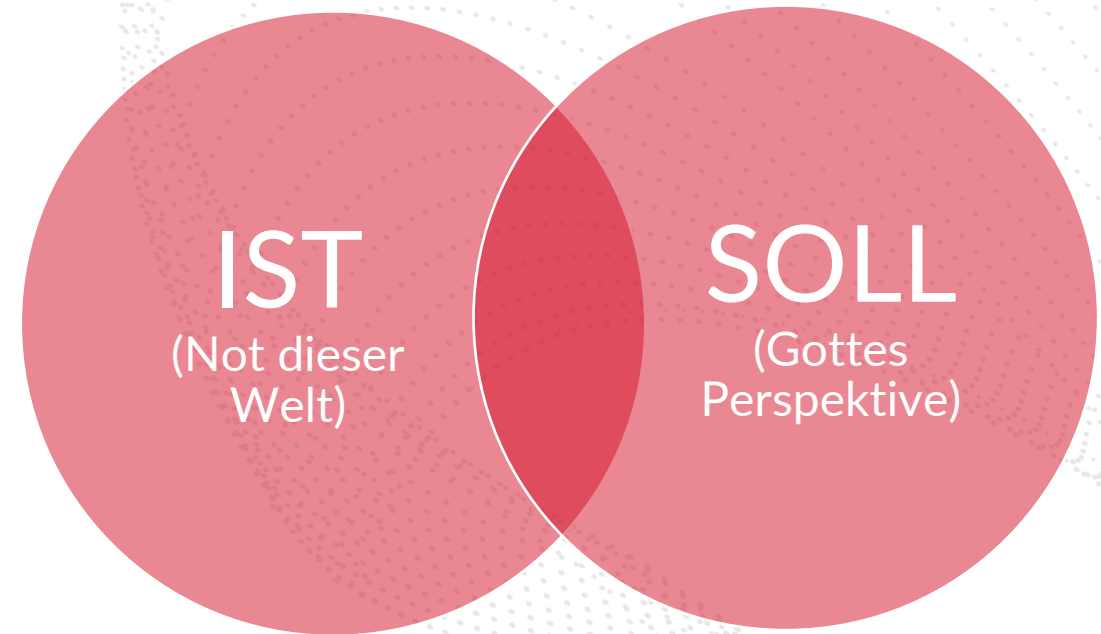
Es gibt ein Spannungsfeld zwischen
dem der Welt (IST) und dem
Reich Gottes (SOLL)



Wo siehst du dieses Spannungsfeld?



In diesem Spannungsfeld kann eine
Vision entstehen



Außen - Gottes Perspektive



"Setzt euch zuerst für Gottes Reich ein und dafür, dass sein Wille geschieht. Dann wird er euch mit allem anderen versorgen."

Matthäus 6:33

Außen - Gottes Perspektive



"Der Diener, der fünf Talente bekommen hatte, begann sofort, mit dem Geld zu arbeiten, und gewann fünf weitere dazu.

[...]

›Sehr gut‹, erwiderte der Herr, ›**du bist ein tüchtiger und treuer Diener.** Du bist mit dem wenigen treu umgegangen, darum will ich dir viel anvertrauen. Komm herein zum Freudenfest deines Herrn!‹"

Matthäus 25:16-21

Berufung & Vision

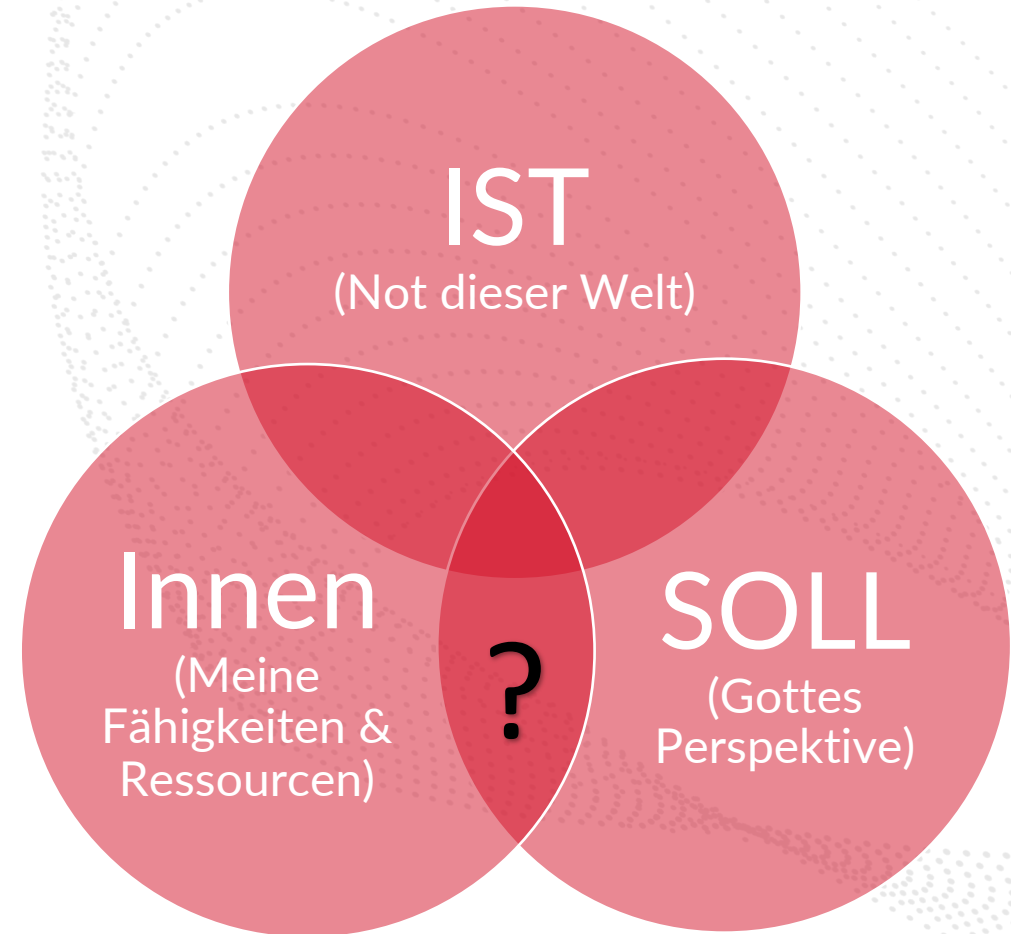
Nimm deinen
Platz ein!



Berufung & Vision



Wo kannst du
mit **deinen Fähigkeiten** und
Ressourcen
im Reich Gottes einen
Unterschied machen?



Berufung & Vision

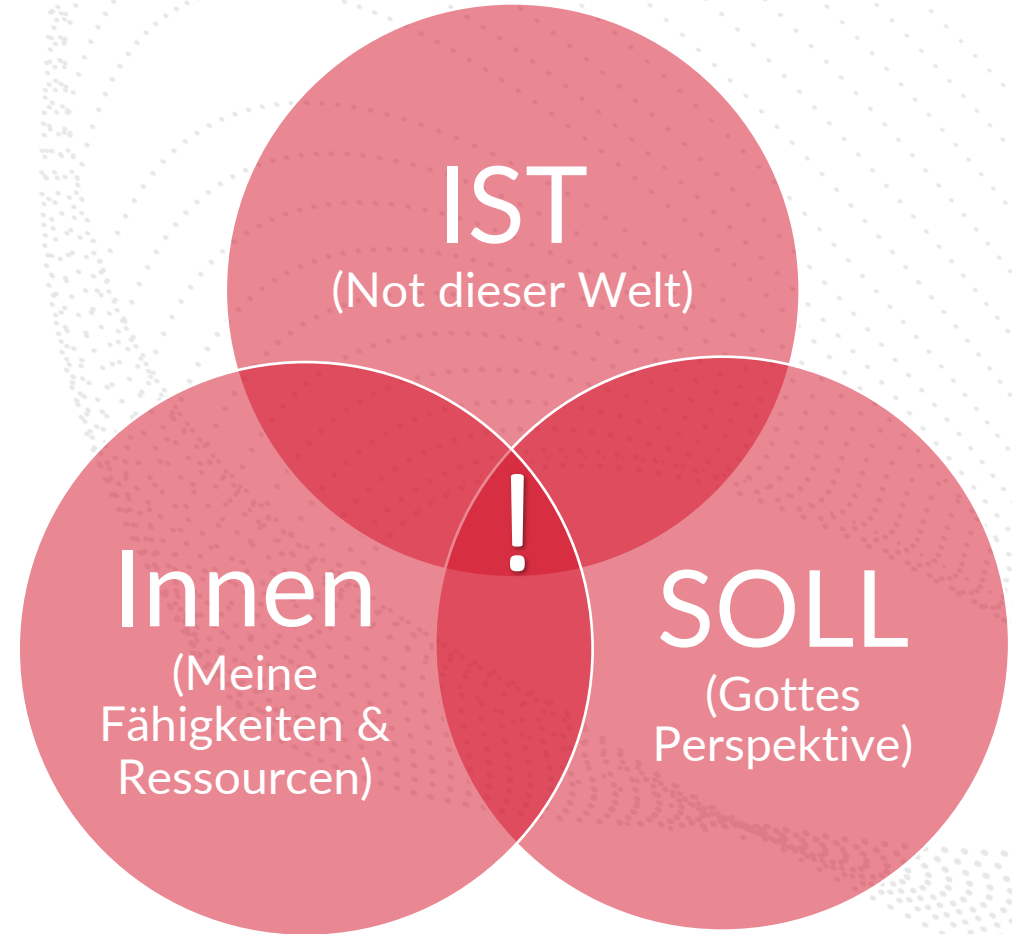


Mauschelgruppe immer zu Zweit (5 Minuten):

- Wo entsteht Reich Gottes um dich herum?
 - Wo kannst du dich mit deinen Fähigkeiten und Begabungen in das Reich Gottes einbringen?
 - Welches Talent hast du vielleicht vergraben und solltest du wieder aktiv benutzen?
-

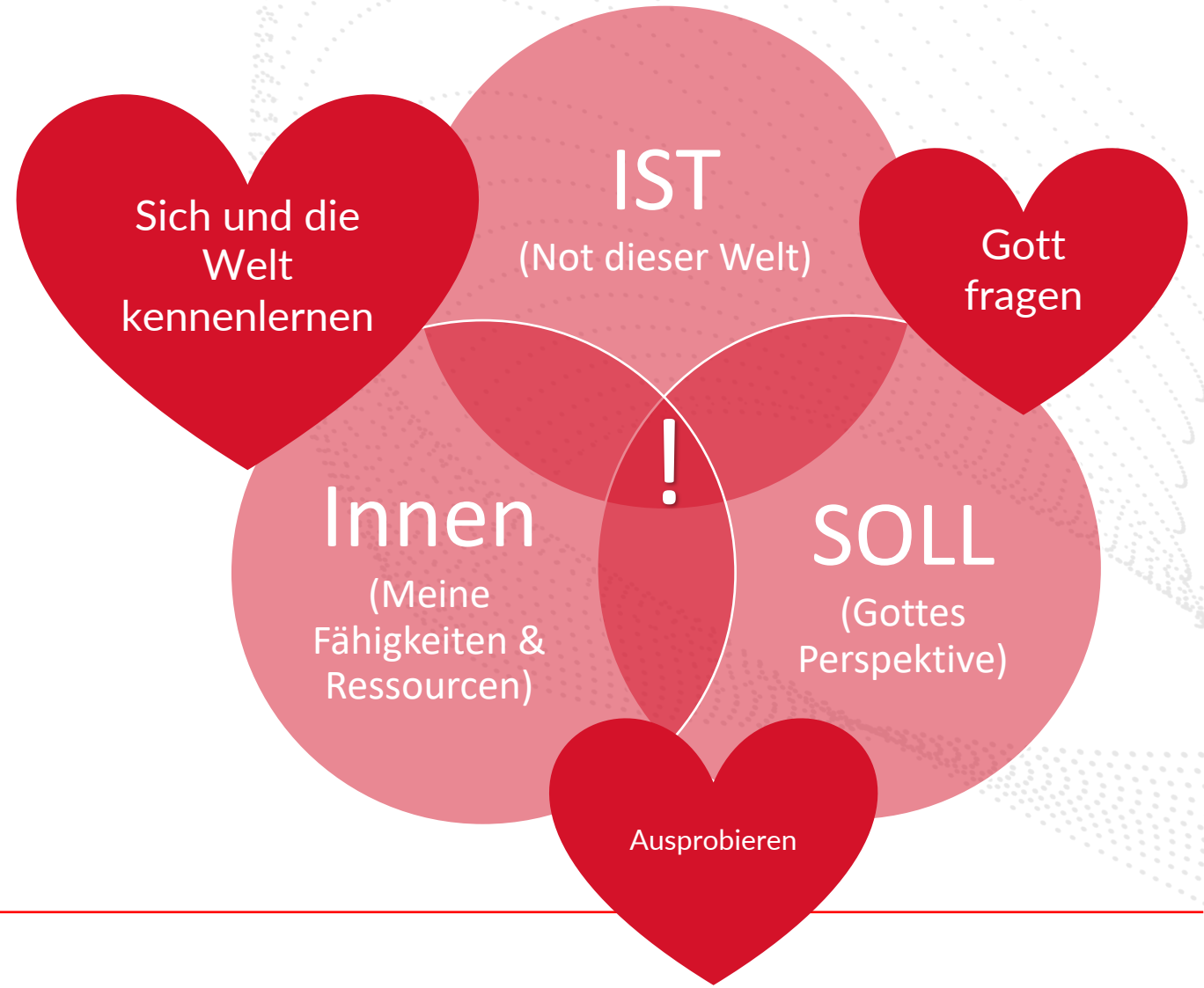
Berufung & Vision

Wo entsteht aus einer Vision
deine Berufung?



Berufung & Vision

Was kann ich praktisch tun?



Mentoring



Was denkst du?
Warum ist Mentoring wichtig?



Mentoring



Unsere Erfahrung zeigt:
Mentoring macht einen großen Unterschied!



Mentorin
Stephanie

Mentee
Benjamin

Mein
eigenes
Leben

Gefährtschaft



Wer ist gemeinsam mit dir auf dem Weg?



Ab heute vielleicht eine Person mehr!
Schau nach rechts und links 😊





RAISE

LEADERS

FELLOWSHIPS. CHANGE. EUROPE.

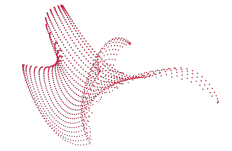
{WWW.RAISE-LEADERS.EU}

RAISE LEADERS Vision



„Wir fördern eine mutige Generation junger Christen,
die gemeinsam Verantwortung übernehmen, ihren Auftrag
erkennen und wirkungsvoll ausführen.
Damit Menschen und Organisationen aufblühen.“

RAISE LEADERS Journey



RAISE
LEADERS

{DIE RAISE LEADERS JOURNEY}

DIE REISE ZU MEHR WIRKSAMKEIT.

{FOCUS}
COMPASS

Beginn und Startpunkt der RAISE LEADERS Journey. Er bietet Raum, um deine Persönlichkeit zu reflektieren und im Austausch mit anderen deine Berufung zu schärfen.

START

FOCUS

{FOCUS}
CHARACTER

Because of competence you hire - Because of character you fire! Focus Charakter nimmt deinen reifen Umgang mit der charakterlichen Seite von Führung in den Fokus.

{GROW}
COMPASS

Innehalten und neu ausrichten. Wirf einen Blick zurück auf deine Lebensvision, mit der du dich auf deine RAISE LEADERS Journey gemacht hast und korrigiere wenn nötig den Kurs.

GROW

{GROW}
CONNECT & INSPIRE

{GROW}
RESILIENCE & VITALITY

Kraft- und hoffnungsvoll in Krisenzeiten in die Zukunft gehen. Bei Grow Resilience & Vitality werden unterschiedliche Facetten beleuchtet, die zu einem gesunden Zusammenspiel von Geist, Körper und Seele gehören.

{GROW}
CHARACTER & LEADERSHIP

Impulse und Methoden, um charakterlich weiter zu wachsen. Gerade wenn die persönlichen Verantwortungsräume und Herausforderungen zunehmen.

{GROW}
FELLOWSHIP

Neue Perspektiven schaffen, Potenziale fördern und Neues wirken: Im Mittelpunkt von Grow Fellowship stehen Methoden guter Führung, die Potenziale in uns und unserem Gegenüber sichtbar werden lassen und freisetzen.

{MULTIPLY}
COMPASS

Innehalten, zurückschauen und den Blick auf die eigene Lebensvision nachjustieren. Offen, ehrlich und im Miteinander.

MULTIPLY

{MULTIPLY}
MENTORING

Erlerne die grundlegenden Haltungen und Tools, wie ein lebendiges RAISE LEADERS Mentoring gelingen kann und um selbst als Mentorin und Mentor die nächste Generation auf ihrer RAISE LEADERS Journey zu begleiten.

MENTOR

SPONSOR

FRIEND

TEAMMEMBER

{FOCUS}
CONNECT & INSPIRE

Gemeinsam mehr erleben! Beim Connect & Inspire Event kommen RAISE LEADERS aus ganz Deutschland zusammen. Zeit für inspirierende Impulse zu aktuellen Führungsthemen mit Raum zum Kennenlernen, Austauschen und Vernetzen.

{FOCUS}
FELLOWSHIP

Ohne lebendige Beziehungen gibt es keine gute Führung! Focus Fellowship lädt dich ein, die relevanten Haltungen und Methoden für gelingende Gefährtschaft kennenzulernen und zu trainieren.

{MULTIPLY}
LEADERSHIP

Trainiere systemische Denk-, Entscheidungs- und Umsetzungskompetenz und entdecke die verschiedenen Perspektiven von Führung: Selbstführung, Mitarbeiterführung und Teambuilding sowie Kultur- und Organisationsentwicklung.

{MULTIPLY}
CONNECT & INSPIRE

LET'S START!
WWW.RAISE-LEADERS.EU



RAISE

LEADERS

FELLOWSHIPS. CHANGE. EUROPE.

{WWW.RAISE-LEADERS.EU}

RAISE LEADERS e.V.

{FOCUS} COMPASS
KARLSRUHE
13.+14.06.2025

Der {FOCUS} COMPASS ist Beginn und Startpunkt der RAISE LEADERS Journey. Er bietet Raum, um deine Persönlichkeit zu reflektieren und vorhandene Potenziale ganz neu zu entdecken. Im Austausch mit Anderen wird deine Berufung geschärft. Die treibende Kraft von Gefährtschaft wird sichtbar und deine persönliche Lebensvision entwickelt sich.

Alle Informationen, Video und
Bewerbungsmöglichkeit online:

<https://raise-leaders.eu/>

und am KCF Stand F12

Waypointer gGmbH



**WOHIN GEHT DEINE
LEBENSREISE?**

Finde deinen Platz in
der Gesellschaft

